

※ 校外使用 Outlook 等收發信套裝軟體，請先登入 SSL VPN 取得本校實體 IP 位置，才能寄發郵件。

※ 使用圖解：

一、SSL VPN 連線：

連結網址：<https://sslvpn.ncue.edu.tw/>

說明網址：<http://web.ncue.edu.tw/~ccsystem/tech/vpn/sslvpn.htm>



National ChangHua University SSL VPN Service

國立彰化師範大學校園虛擬加密網路 (SSL VPN)



SSL VPN 使用者登入身份驗證

請輸入您的使用者名稱及密碼

【身份認證採用校園資訊入口網站的帳號及密碼】

使用者名稱:

密碼:

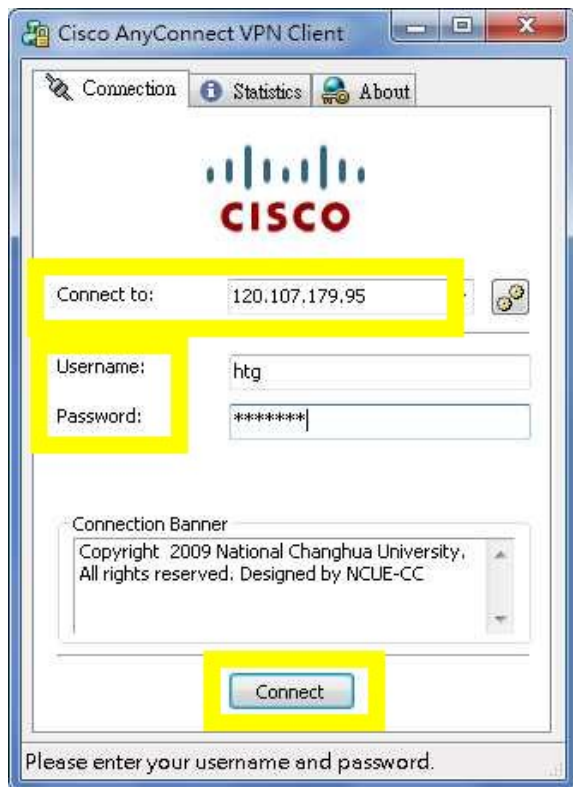
國立彰

- ▲ 目前可支援瀏覽器程式：IE、Firefox、Gc
- ▲ 請以校園資訊入口網站的使用者名稱(Use
- ▲ 目前開放服務：
 1. 校園 Windows Vista / Windows 7 Key M
 2. 圖書館資料庫連線查詢服務。(申請中)

二、連線圖示：

安裝好 Cisco AnyConnect Client，這支小程式後，亦可直接執行，

輸入連結IP：120.107.179.95；並輸入您的帳號密碼，點選連線〔Connect〕按鈕。



三、檢查是否連線：左下角小圖顯示為「Connected」已連線狀態。

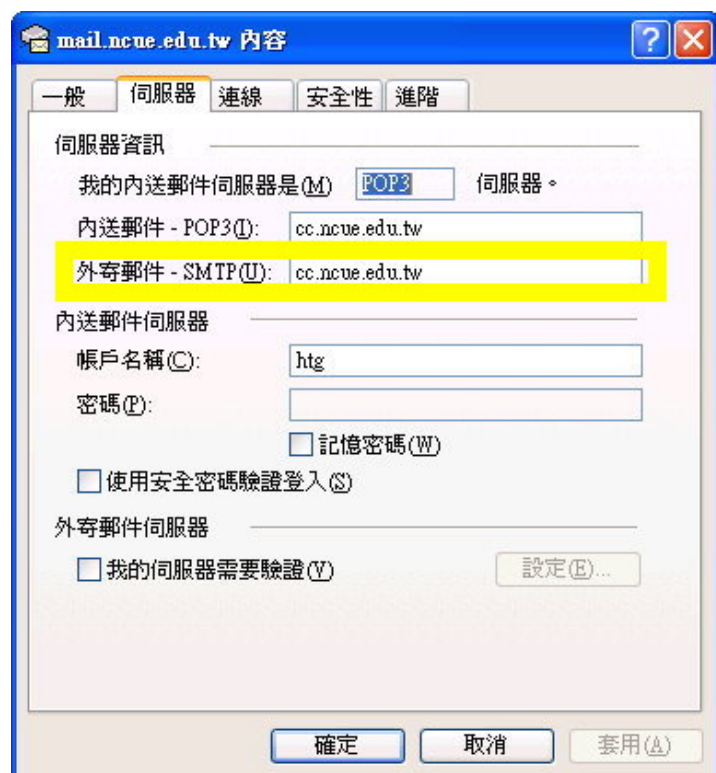


四、檢查取得本校之實體 IP 位置：
應為 120.107.187.1 ~ 253



五、設定本校郵件伺服器為發信伺服器。

Outlook Express 設定：



Microsoft Office Outlook 設定：

