

彰化師範大學

eduroam-ncue 無線網路

連線操作說明

目錄

壹、	Windows 筆電操作設定	2
一、	GTC 套件安裝操作	2
二、	Windows 網路連線設定	5
三、	eduroam-ncue 連線	14
貳、	Mac 筆電操作設定	16
參、	iPhone 手機操作設定	17
肆、	Android 手機操作設定	19

壹、Windows 筆電操作設定

一、GTC 套件安裝操作

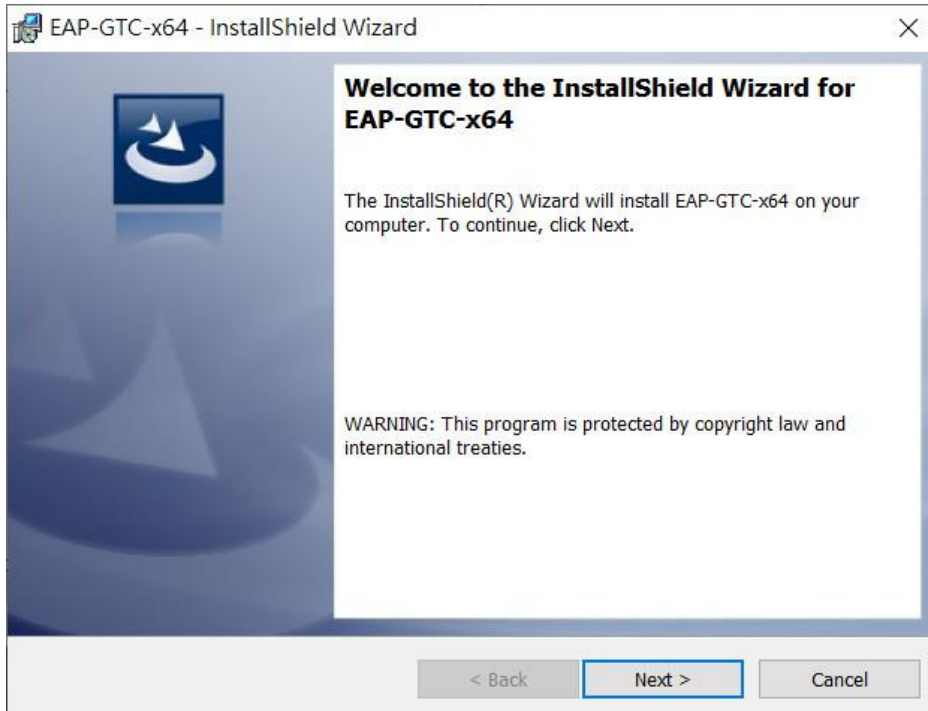
Windows 作業系統之筆記型電腦需先 GTC 套件，下載連結如下：

32 位元版本:[EAP-GTC-x32-Win10.msi](#)

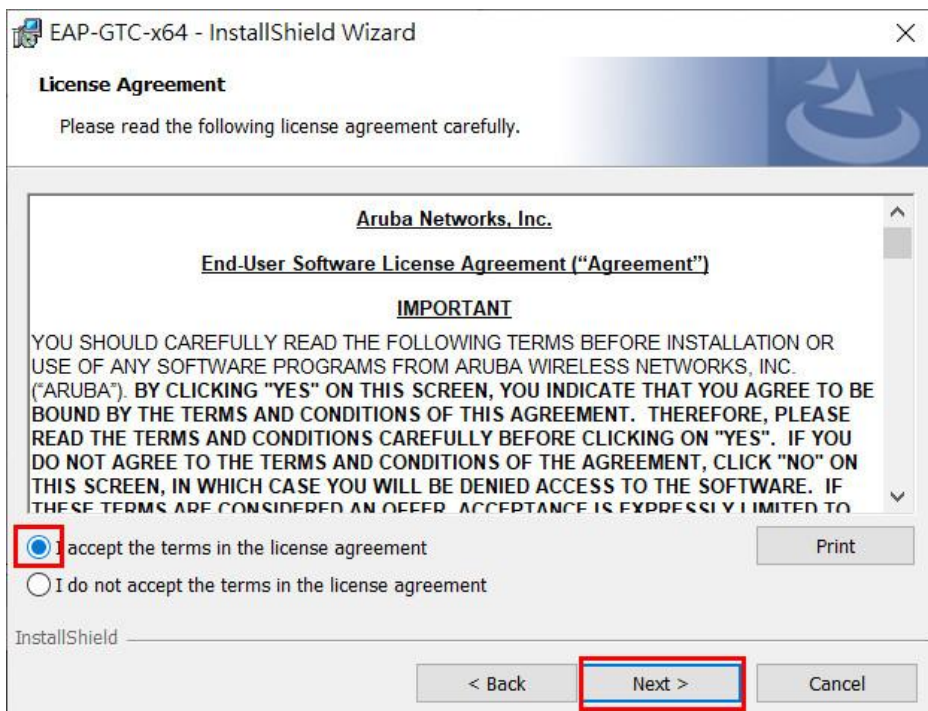
64 位元版本:[EAP-GTC-x64-Win10.msi](#)

安裝操作如下：

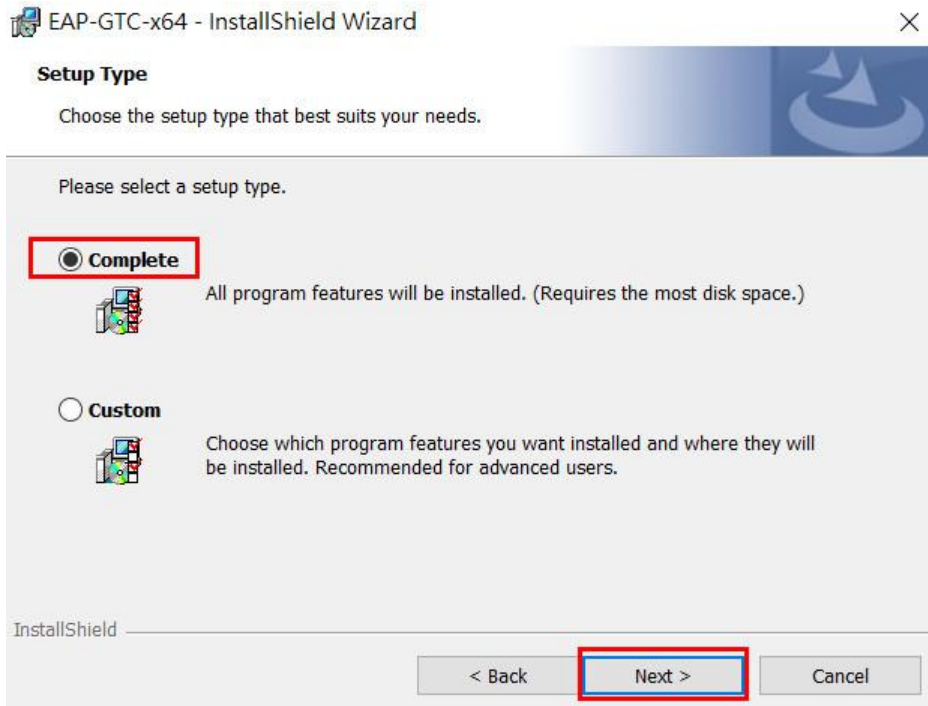
- (1) 點擊下載之 EAP-GTC 檔案進行安裝，按 Next> 下一步



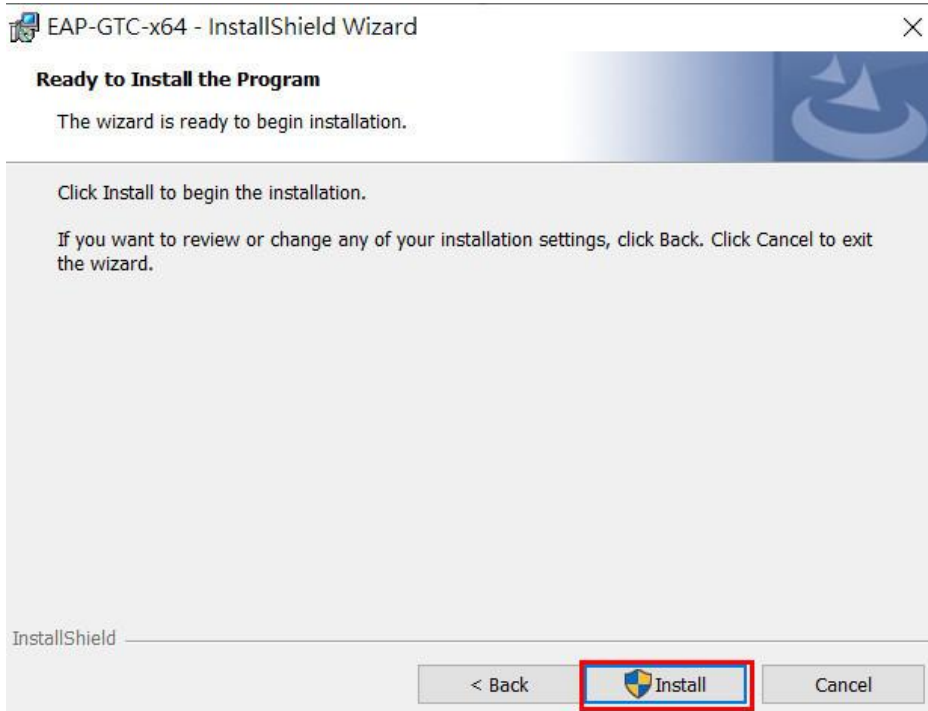
- (2) 選擇下圖標示選項後，Next> 下一步



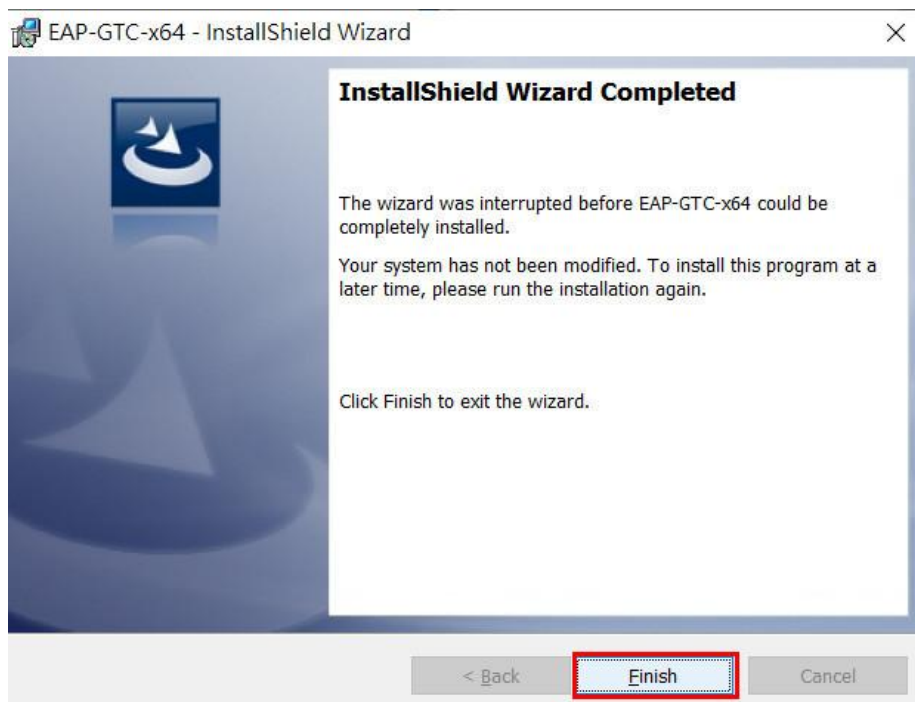
(3) 選擇下圖標示選項後，Next> 下一步



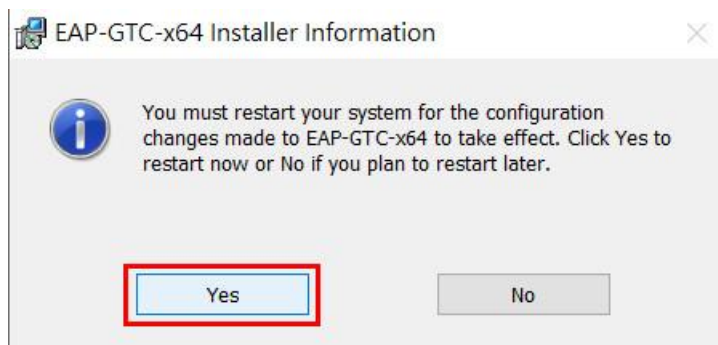
(4) 點擊 Install 進行安裝



(5) 點擊 Finish 安裝完成



(6) 安裝完成後，點擊 Yes 進行電腦重新開機



二、Windows 網路連線設定—WIN 10 版本

- (1) 於作業系統視窗右下角網路連線符號按右鍵，選擇「開啟網路和網際網路設定」



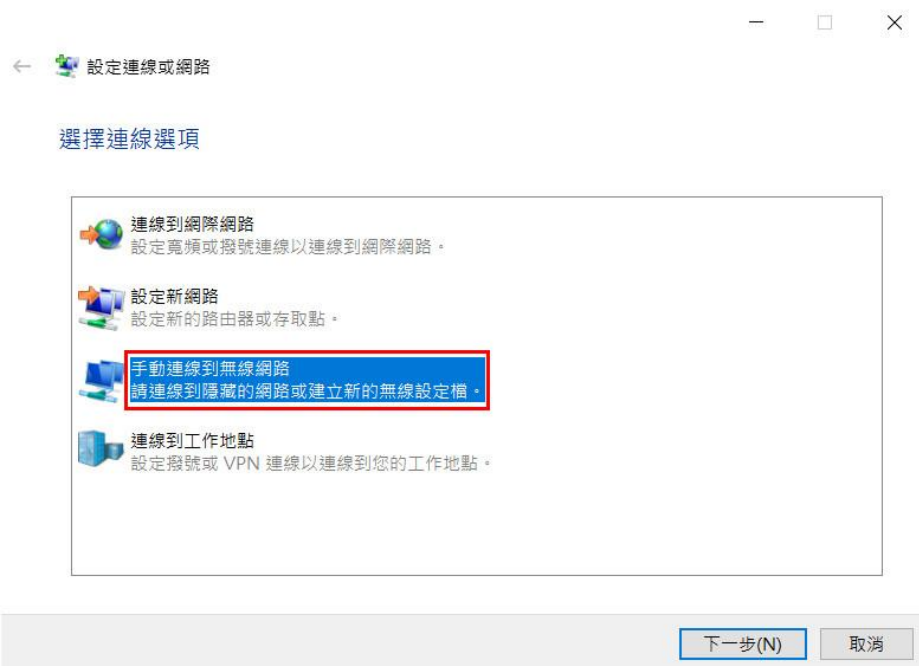
- (2) 點選「乙太網路」後，點擊右側「網路和共用中心」



- (3) 點擊圖中標示的「設定新的連線或網路」




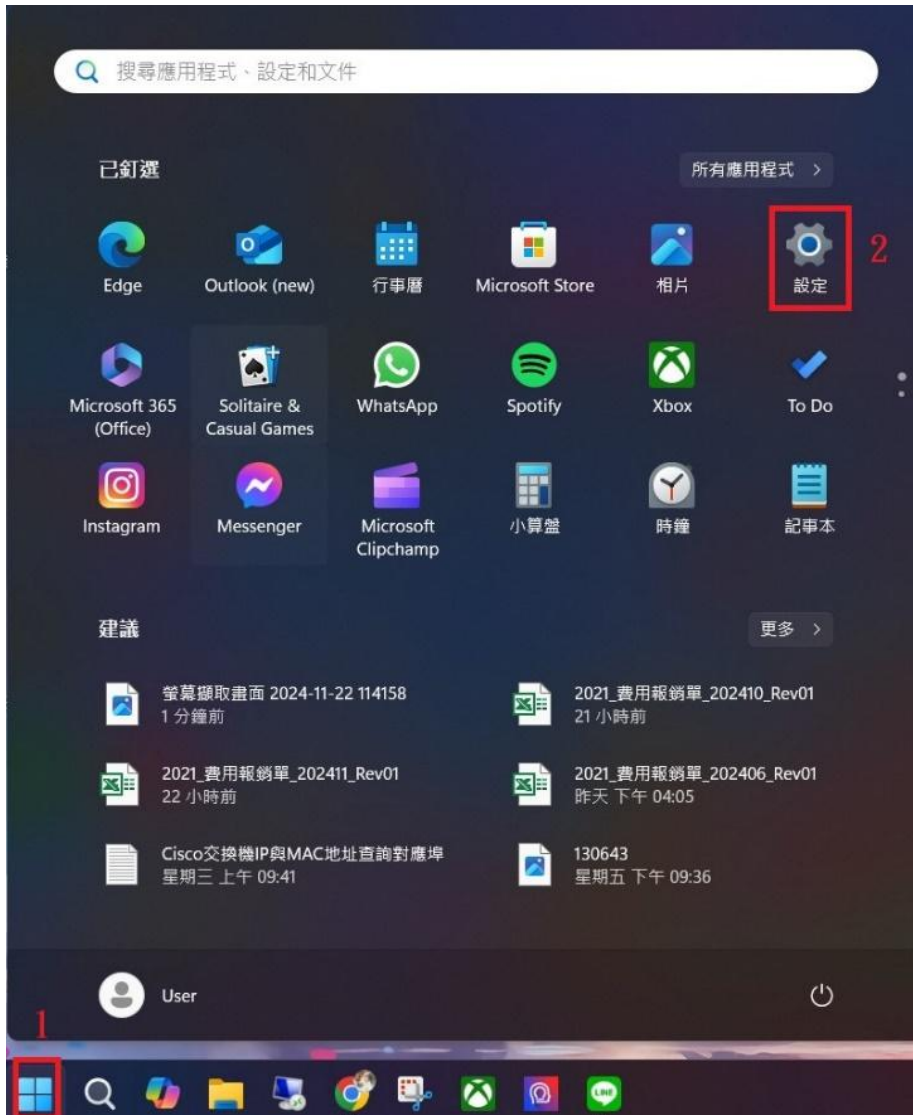
(4) 點擊圖中標示「手動連線到無線網路」



PS:請跳至第 09 頁，繼續進行相關設定說明。

Windows 網路連線設定—WIN 11 版本

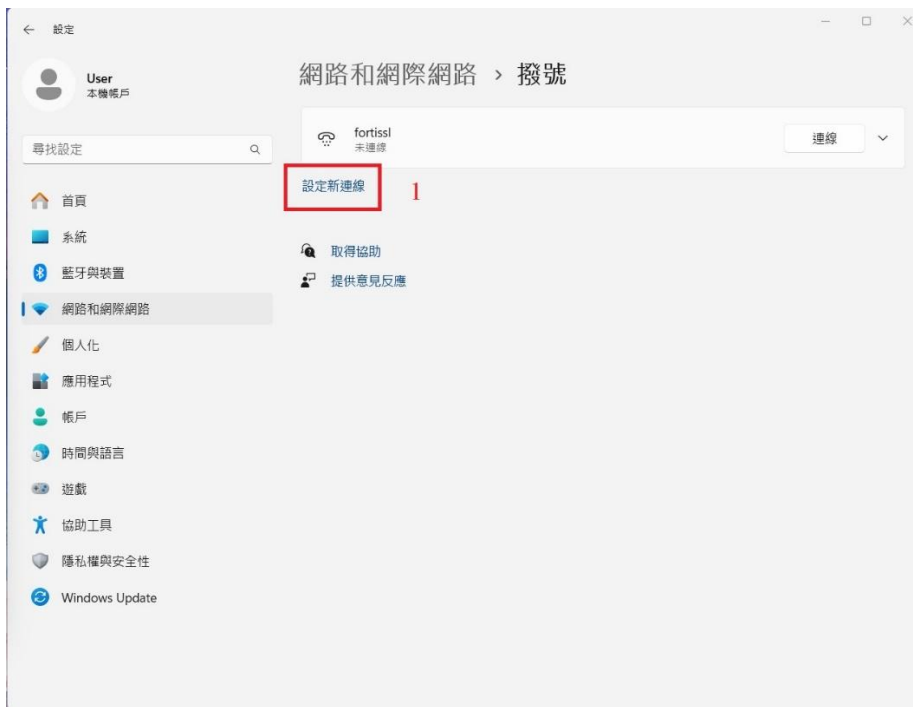
(1) 點擊圖中最左下角的 微軟 圖示，然後再點擊右上的圖中標示「設定」



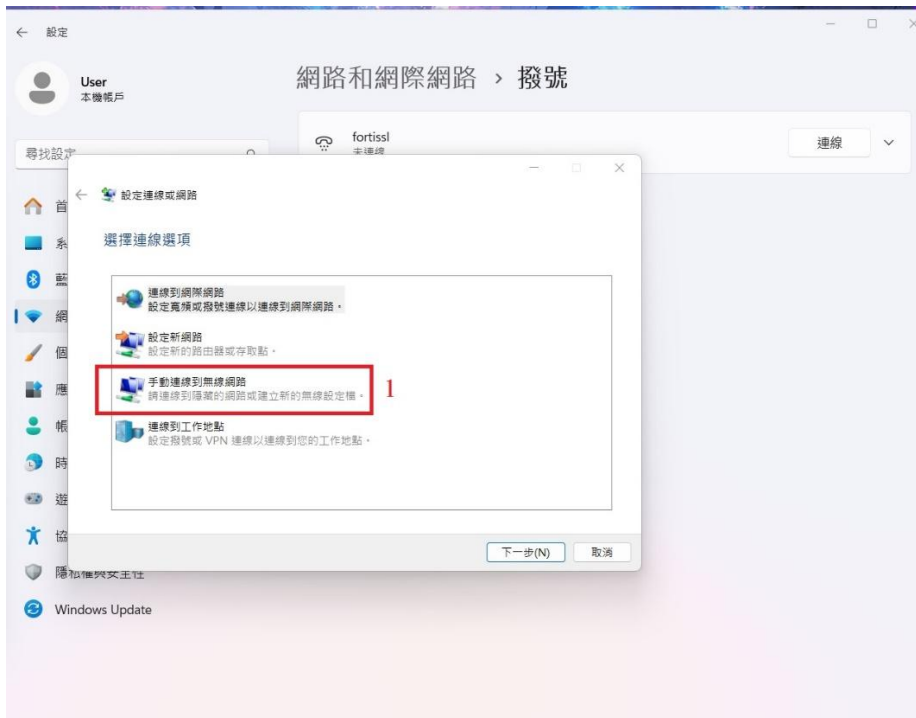
(2) 進入設定後點選圖中左側功能項「網路和網際網路」，然後再點選網路和網路網路的功能圖示「撥號」



(3) 進入了網路和網際網路—撥號之功能頁面後，再點擊圖中標示「設定新連線」



(4) 點擊圖中標示「手動連線到無線網路」



(5) 依下圖標示進行下列設定：

- I. 網路名稱： **eduroam-ncue**
- II. 安全性類型： **WPA2-Enterprise**
- III. 下一步

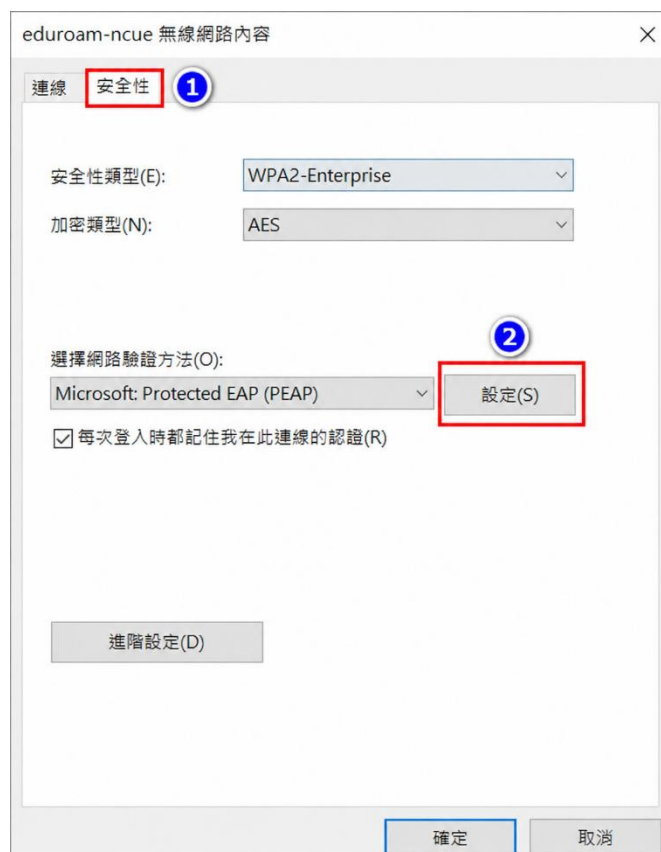


(6) 點擊下圖標示「變更連線設定」



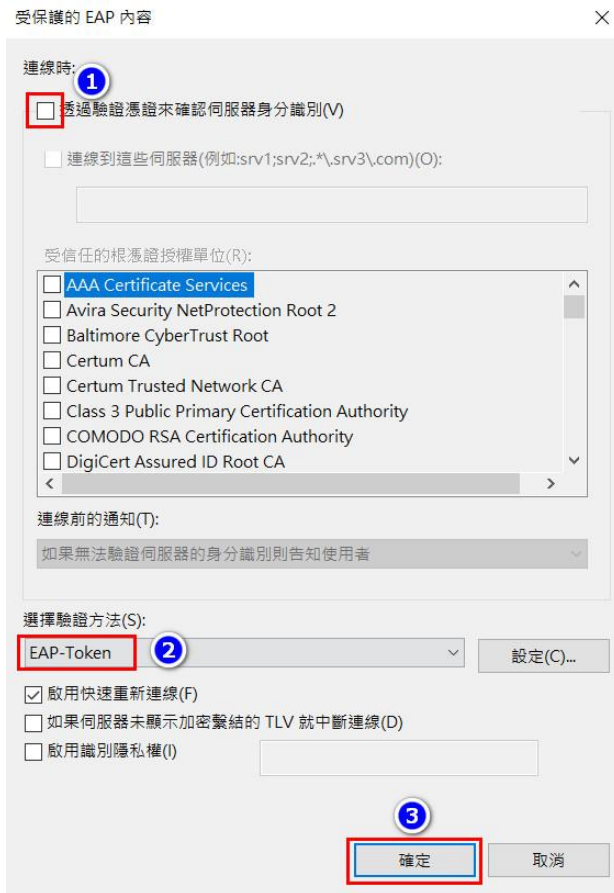
(7) 依下圖標示進行下列設定：

- I. 選擇「安全性」
- II. 點擊「設定」

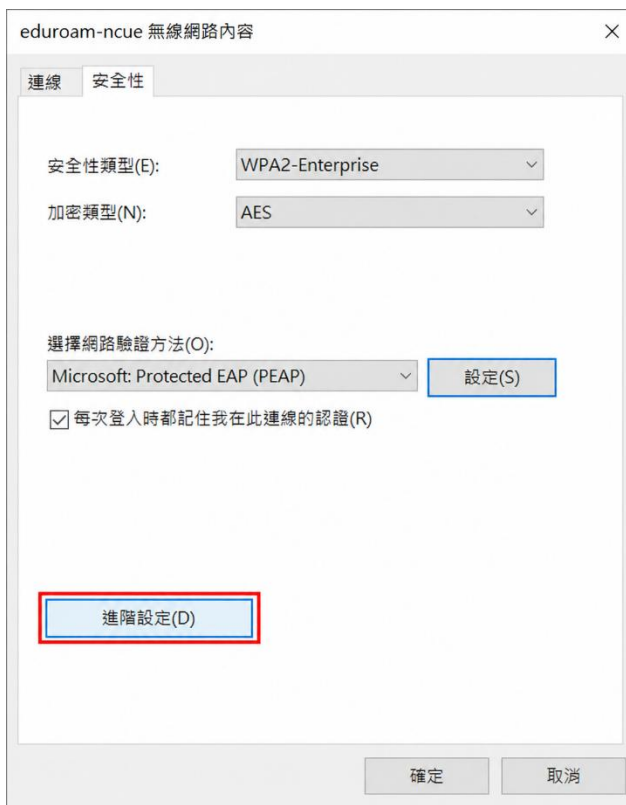


(8) 依下圖標示進行下列設定：

- I. 取消勾選「透過驗證憑證來確認伺服器身分識別」
- II. 選擇驗證方法，選擇「EAP-Token」
- III. 確定



(9) 點擊「進階設定」

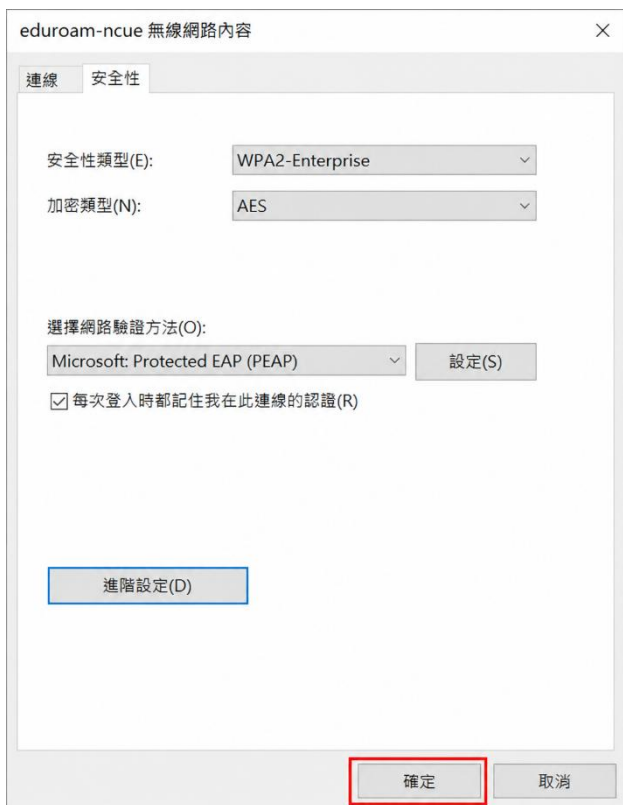


(10) 依下圖標示進行下列設定：

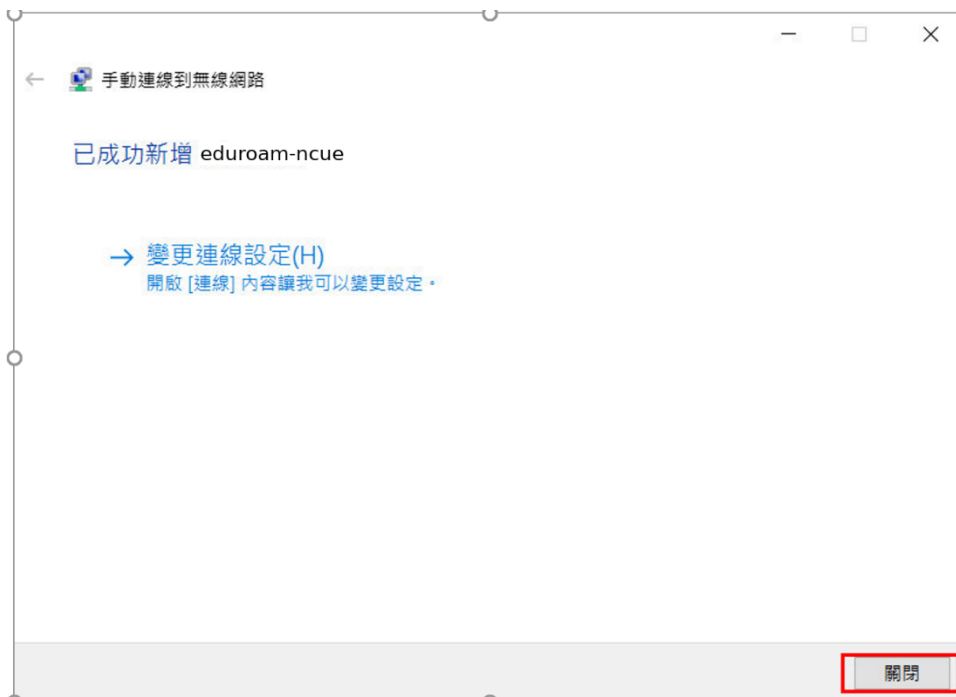
- I. 選擇「802.1X 設定」
- II. 勾選「指定驗證模式」，選擇「使用者或電腦驗證」
- III. 確定



(11) 點擊「確定」



(12) 點擊「關閉」，完成新增 eduroam-ncue 連線設定



三、eduroam-ncue 連線

(1) 開啟無線網路，找到 eduroam-ncue，點擊「連線」



(2) 於彈出的認證視窗中，輸入校園有效的使用者名稱(Username)及密碼(Password)

- I. User name 您的帳號@xxx.ncue.edu.tw (小老鼠@後面的必須輸入完整的網域名!!!)
- II. Password 您的密碼 註:@cc.ncue.edu.tw---->教職員工用
- III. Logon Domain 不需填寫 註:@mail.ncue.edu.tw-->學生用

註：首次輸入認證資訊且驗證成功後，下次即可自動登入及連線使用

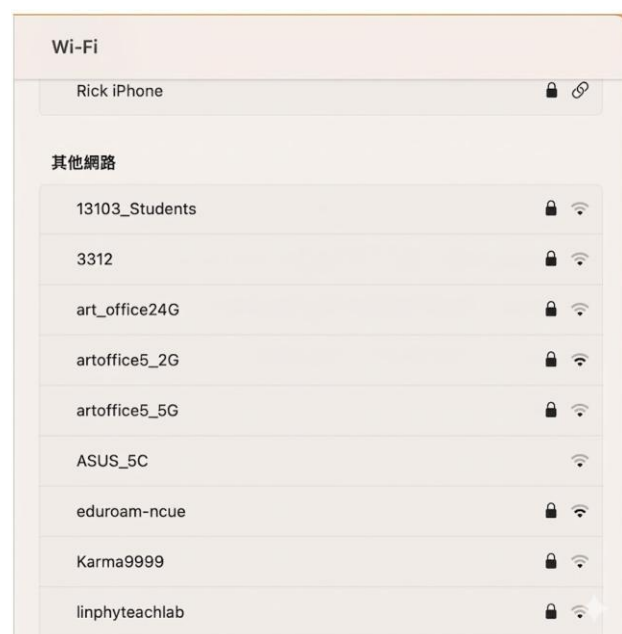


(3) 若輸入的帳號及密碼正確，則完成 eduroam-ncue 連線驗證，並可使用無線網路



貳、Mac 筆電操作設定

1、開啟電腦「Wi-Fi」



2. 點擊「eduroam-ncue」進行連結



3. 輸入校園有效的帳號及密碼後按「加入」

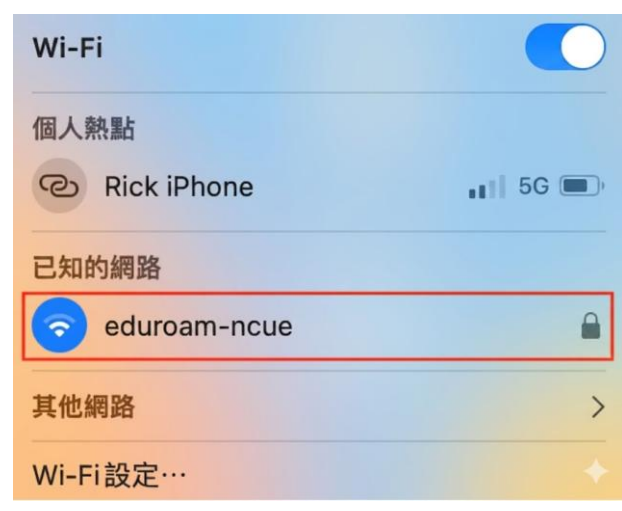
註：使用者名稱須為完整的網域名稱



4. 在憑證畫面點擊「繼續」



5. 等待驗證成功後，即可正常使用無線網路



註:教職員使用 eduroam-ncue 的帳號如下所示
校園資訊服務入口帳號@cc.ncue.edu.tw

舉例: kknd@cc.ncue.edu.tw

註:學生使用 eduroam-ncue 的帳號如下所示
校園資訊服務入口帳號@mail.ncue.edu.tw

舉例: A1161026@mail.ncue.edu.tw

參、iPhone 手機操作設定

1、開啟手機「設定」->「Wi-Fi」



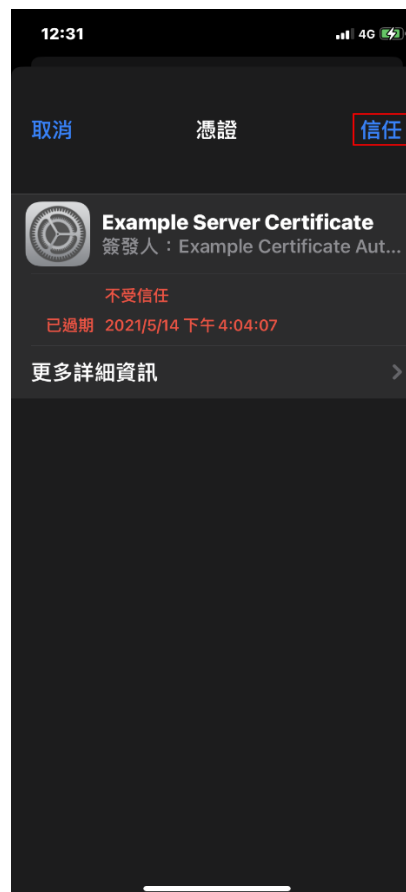
2. 點擊 eduroam-ncue 進行連結



3. 輸入校園有效的帳號及密碼後按「加入」
註：使用者名稱須為完整的網域名稱



4. 在憑證畫面點擊「信任」



5.等待驗證成功後，即可正常使用無線網路



註:教職員使用 eduroam-ncue 的帳號如下所示
校園資訊服務入口帳號@cc.ncue.edu.tw
舉例: kknd@cc.ncue.edu.tw

註:學生使用 eduroam-ncue 的帳號如下所示
校園資訊服務入口帳號@mail.ncue.edu.tw
舉例: A1161026@mail.ncue.edu.tw

肆、Android 手機操作設定

1、開啟手機「設定」->「Wi-Fi」

2、點擊 **eduroam-ncue** 進行連結



3. 點擊**進階選項**進行設定



4.EAP 方法選擇「**PEAP**」

5.階段 2 驗證選擇「**GTC or NULL**」

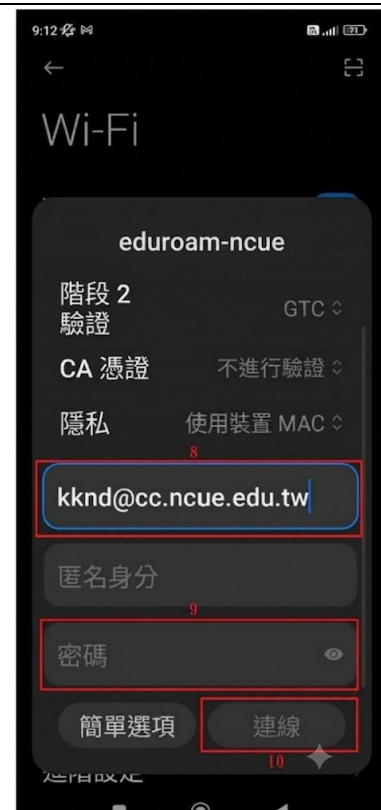
6. CA 憑證選擇「**不進行驗證**」

7. 隱私選擇「**使用裝置 MAC**」

8.身分請輸入「**使用者名稱須為完整的網域名稱**」

9.請輸入上述身分之「**密碼**」

10.確認後按「**連線**」



等待驗證成功後，即可正常使用無線網路



註:教職員使用 eduroam-ncue 的帳號如下所示
校園資訊服務入口帳號@cc.ncue.edu.tw
舉例: kknd@cc.ncue.edu.tw

註:學生使用 eduroam-ncue 的帳號如下所示
校園資訊服務入口帳號@mail.ncue.edu.tw
舉例: A1161026@mail.ncue.edu.tw

特別說明:
目前使用 [Android 系統](#)的部分手機或平板設定上會有問題，如果有統一解決方案會全校公告週知。