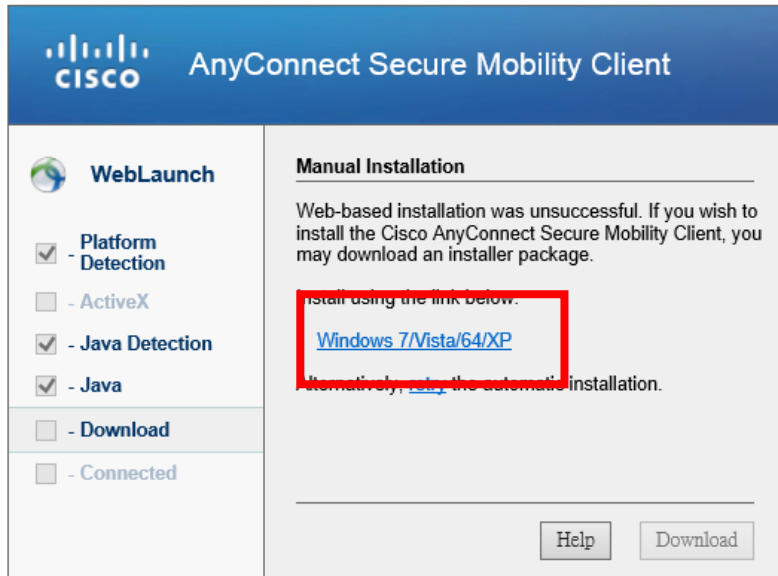
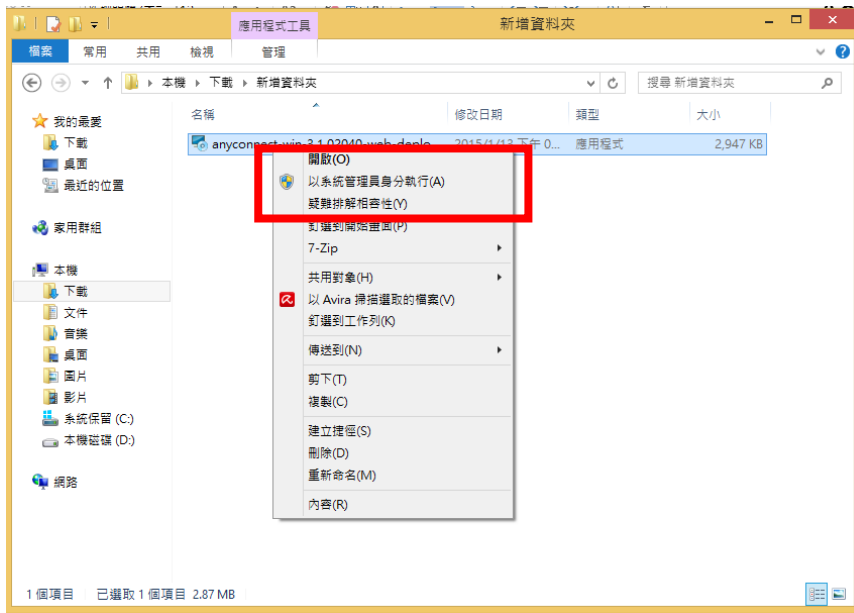


SSL VPN 無法使用

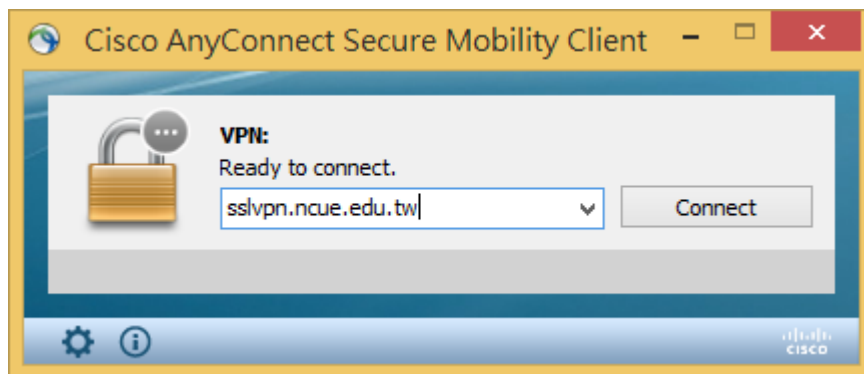
1. 無法自動下載程式，請直接點選下載程式，請先確定有安裝 java 程式。



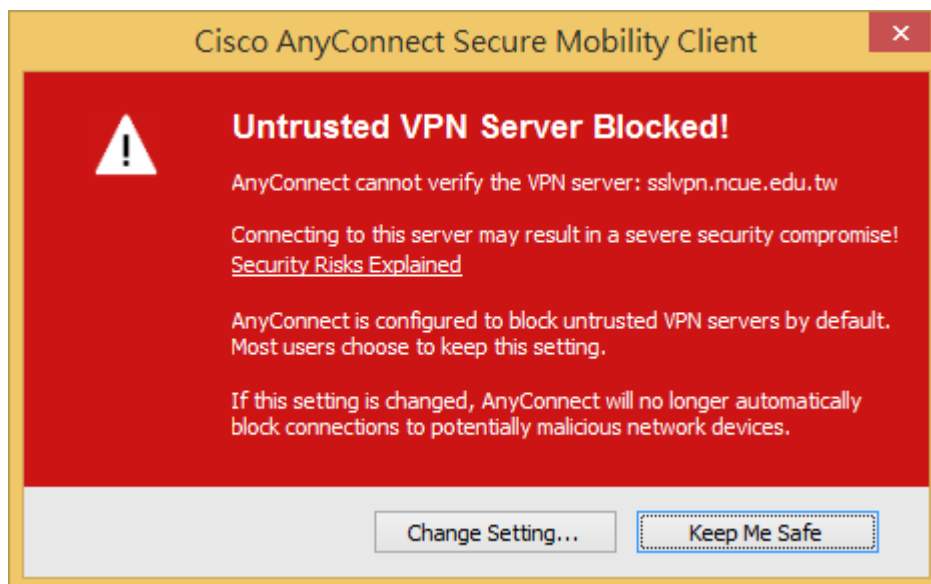
2. 下載後，建議使用「系統管理員身分」執行安裝程式



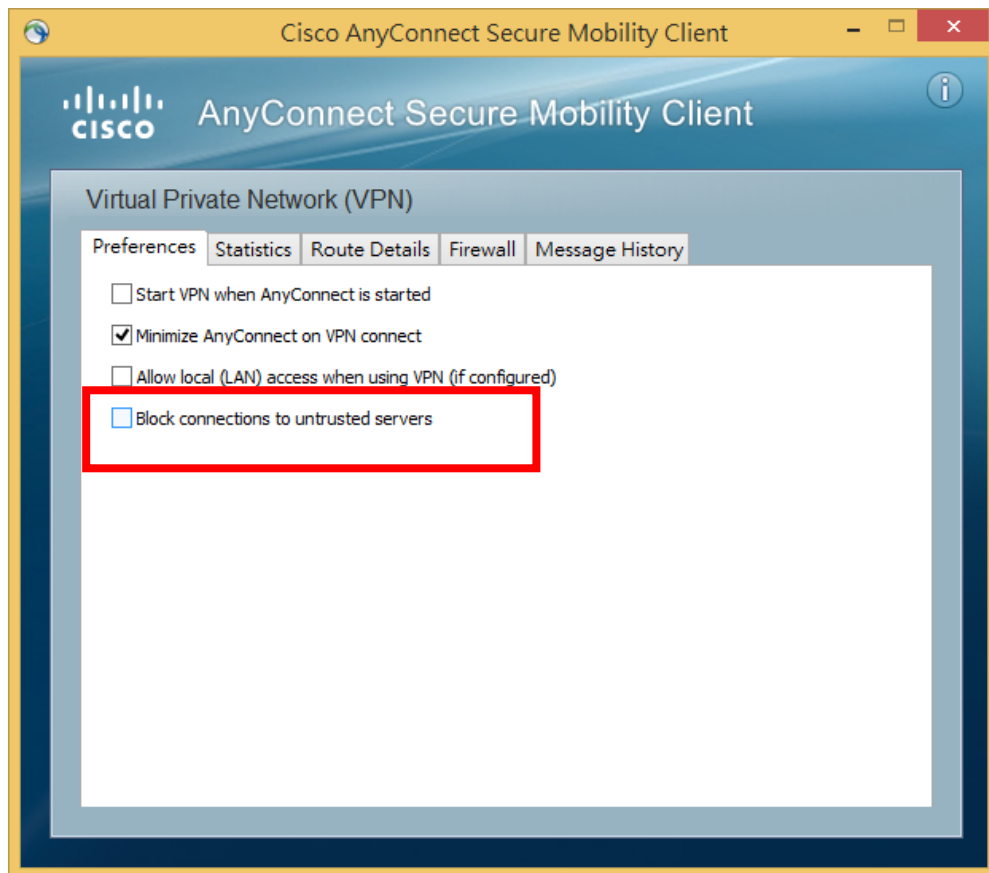
3. 安裝完畢，請直接執行「Cisco AnyConnect Client」，並且輸入「sslvpn.ncue.edu.tw」



4. 修改權限，選擇「Change Setting」



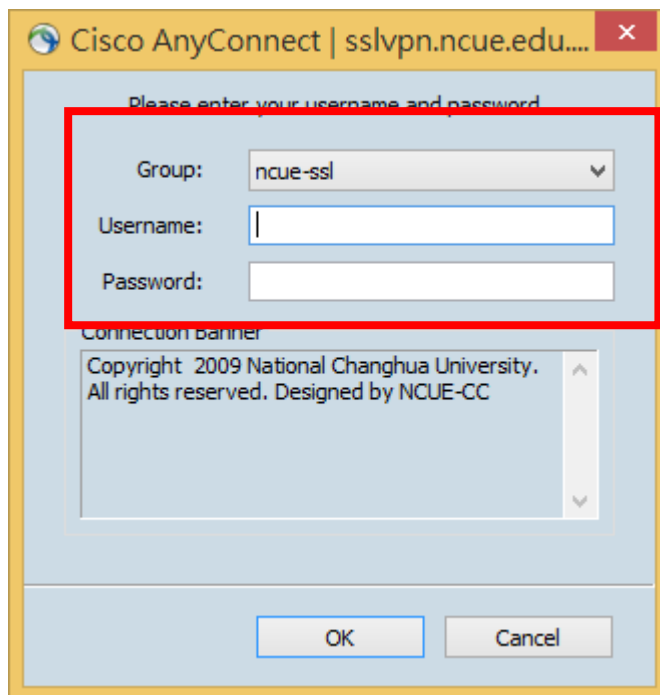
5. 請勿勾選「Block connection to untrusted servers」



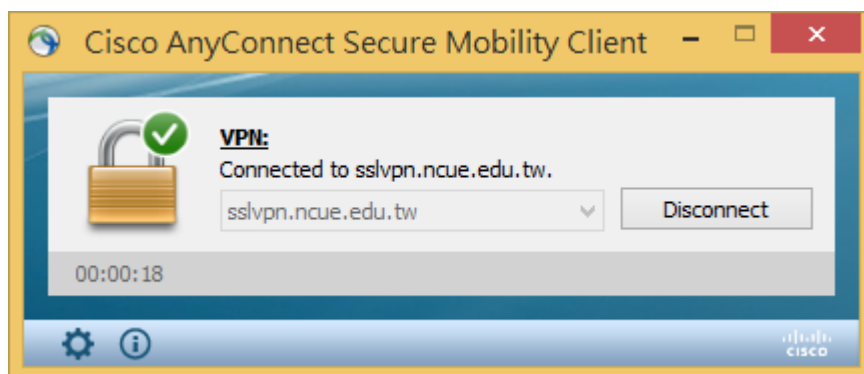
6. 設定完畢，請重新連線；連線後請選擇「Connect Anyway」



7. 再輸入個人帳號密碼



8. 連線成功



9. 使用完畢，請務必開啟程式，並且取消連線(Disconnect)