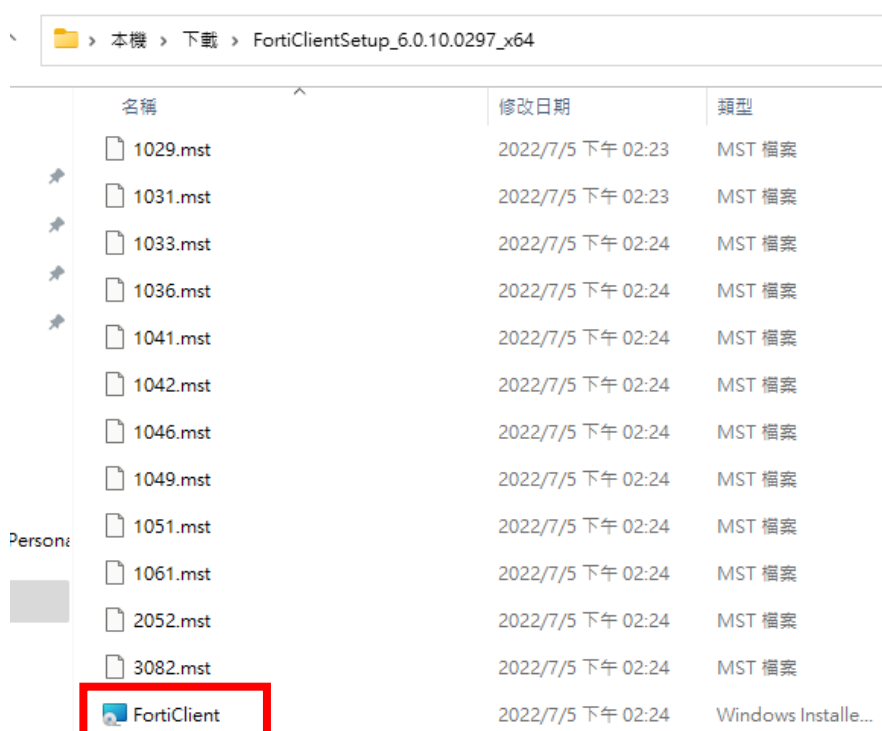


## 圖書與資訊處

## SSL VPN (FortiClient 6 版本)安裝流程說明

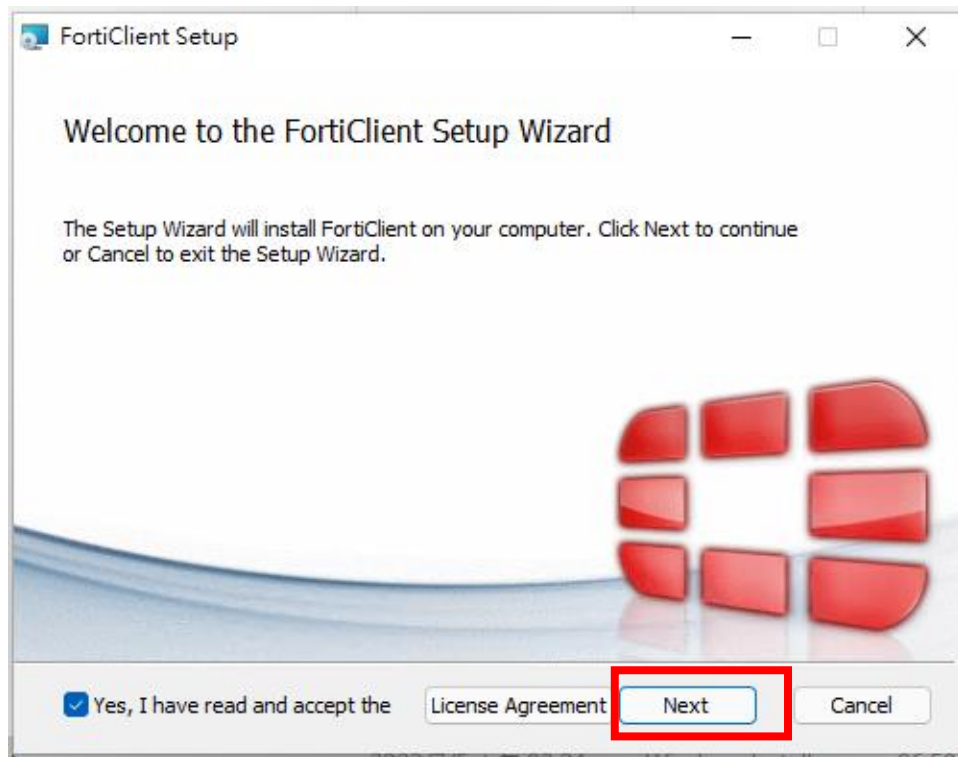
1. 若安裝 7 的版本無法使用時，可暫時改使用 6 的版本。
2. 至圖資處網頁下載 6 的版本  
(<https://olis.ncue.edu.tw/ct.asp?xItem=7868&CtNode=1195&mp=1> )  
下載後解壓縮，執行FortiClient 安裝檔。



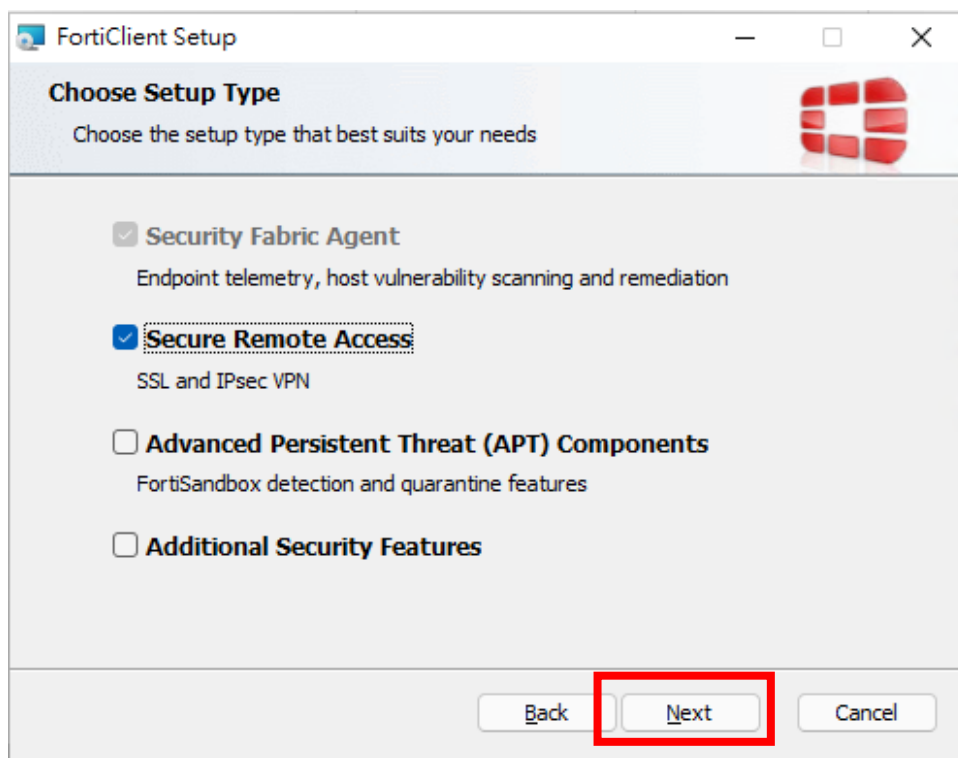
2022/7/5

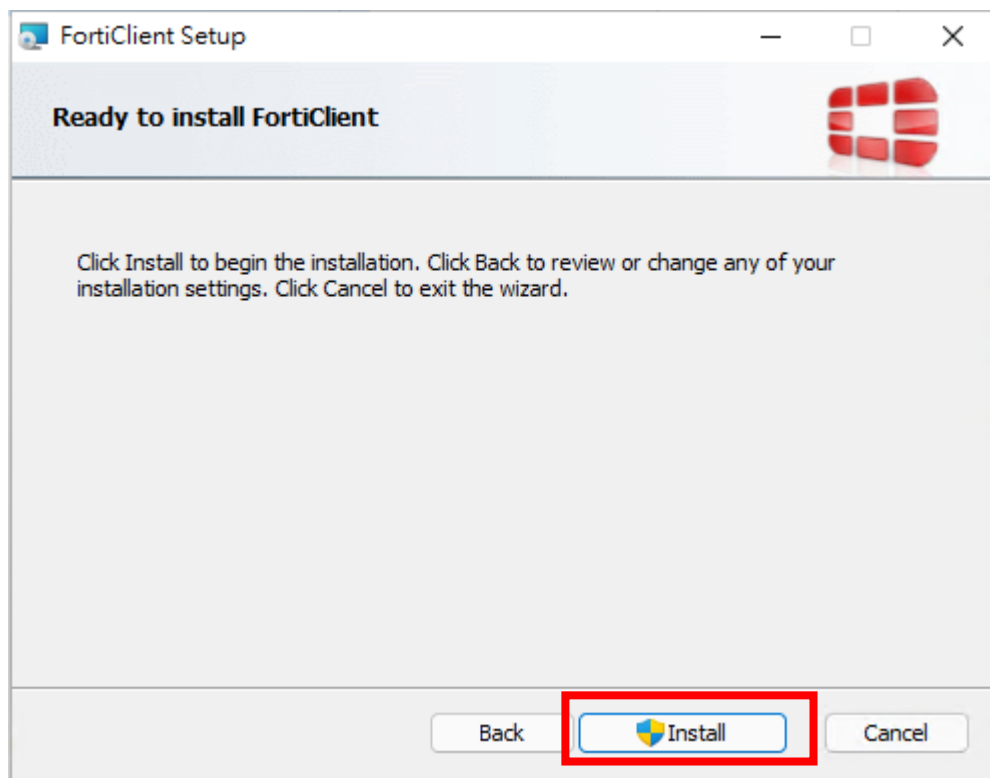
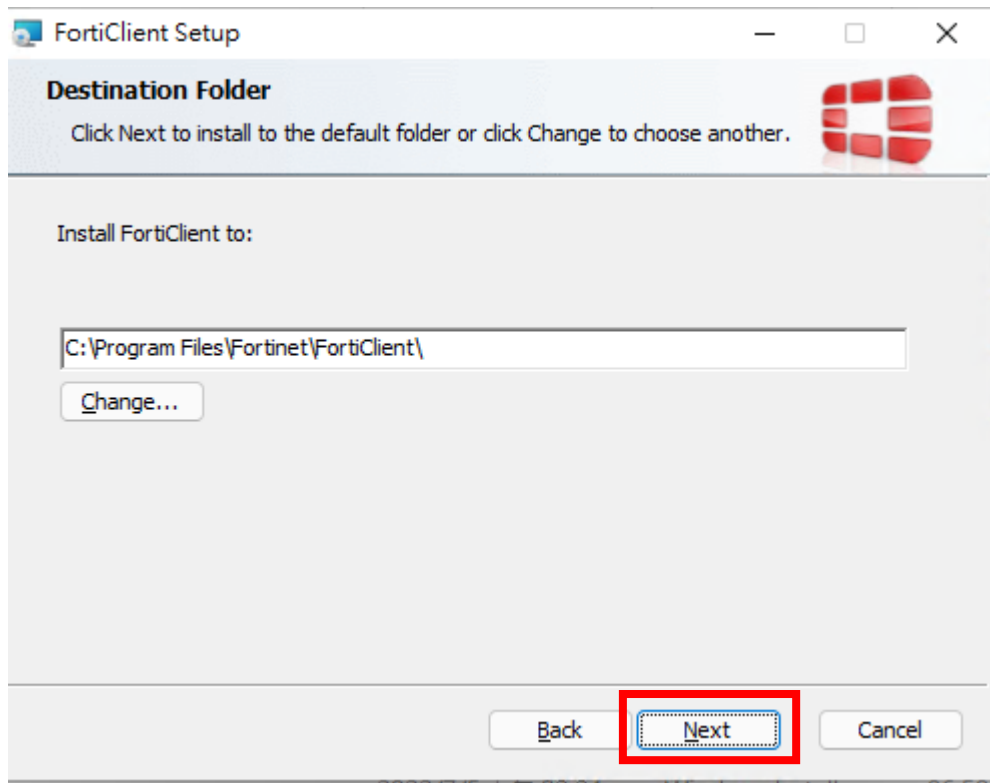
### 3. 安裝開始

- (1) 請勾選『Yes, I have read and accept the License Agreement』並按『Next』。



- (2) 進行一步一步安裝流程。

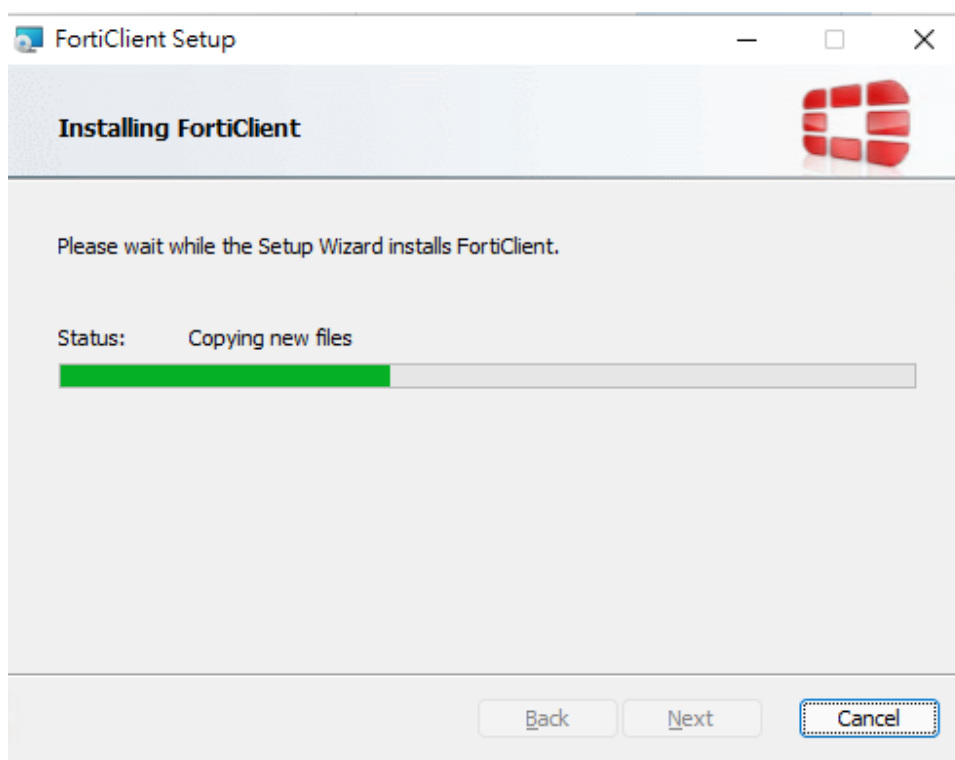




(3) 執行安裝檔若有跳出以下畫面，請點選「是」，以便系統繼續安裝。

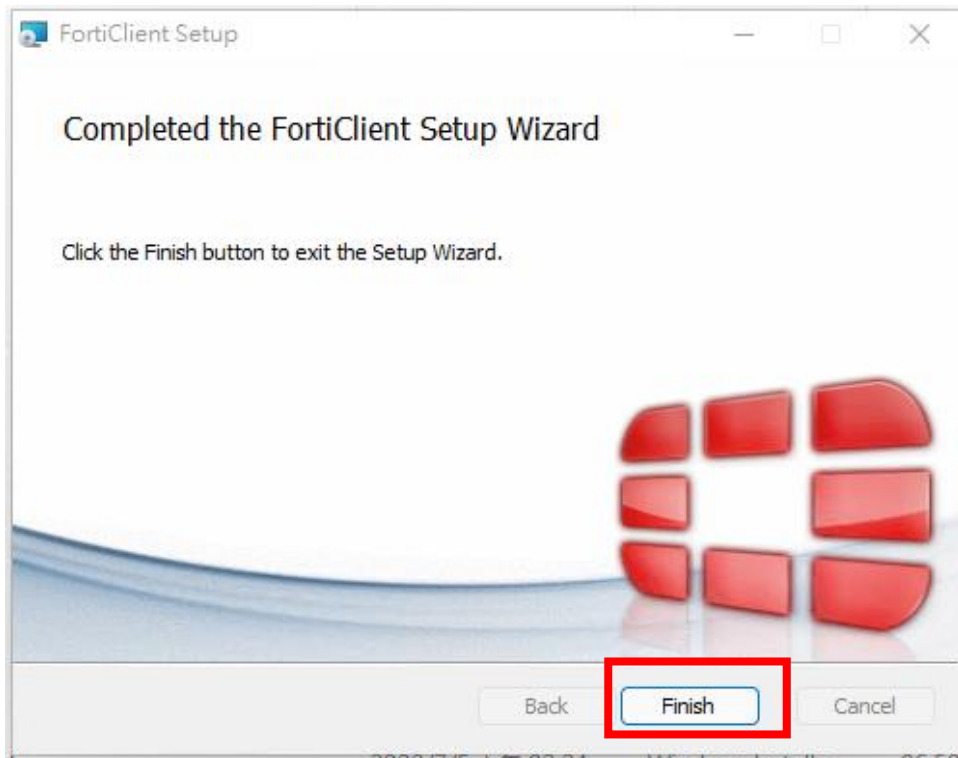


(4) 安裝中，請耐心等待。

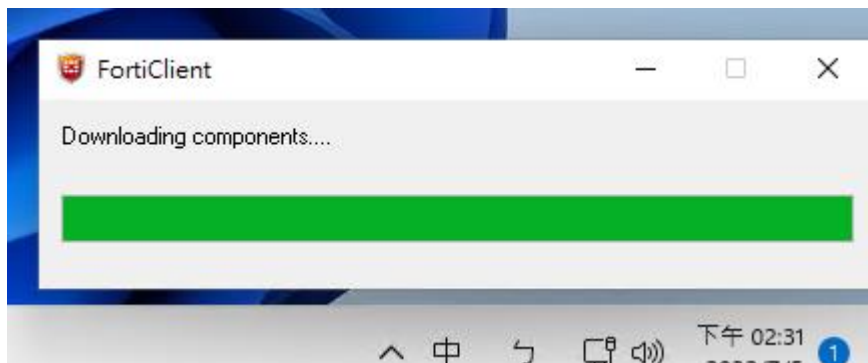


2022/7/5

(5)安裝完成。

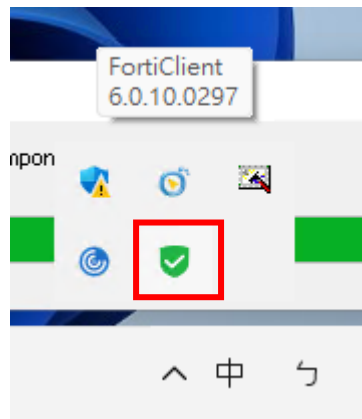


若電腦右下角出現以下圖示，請等待程式下載所需元件。



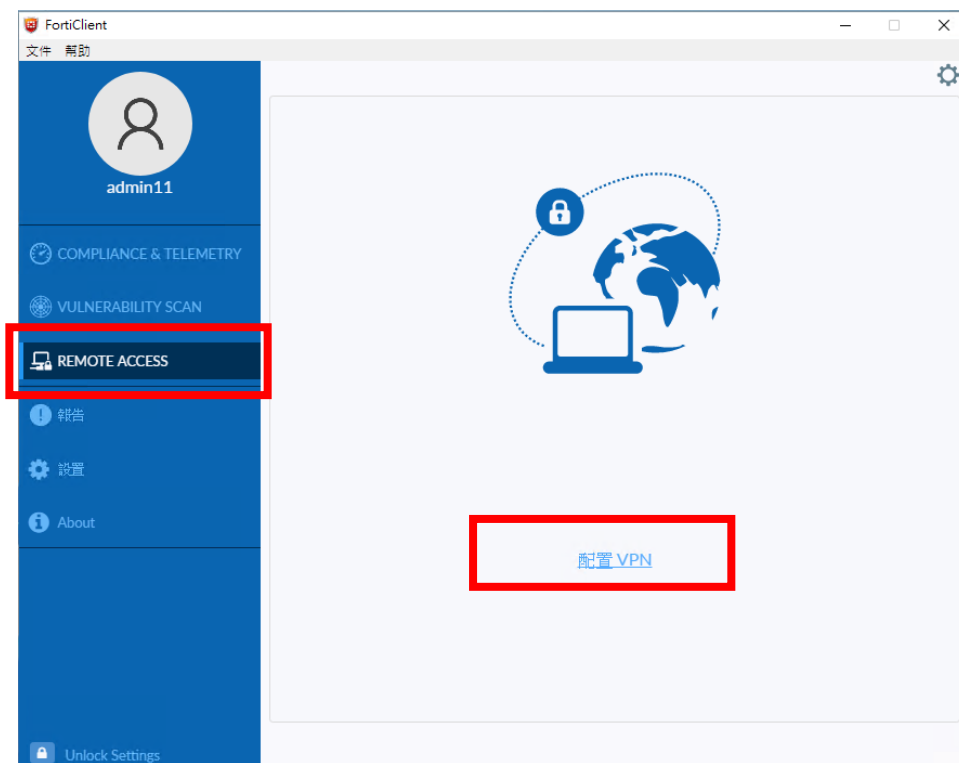
2022/7/5

4. 安裝完畢後，電腦右下角會出現『FortiClient』的程式。



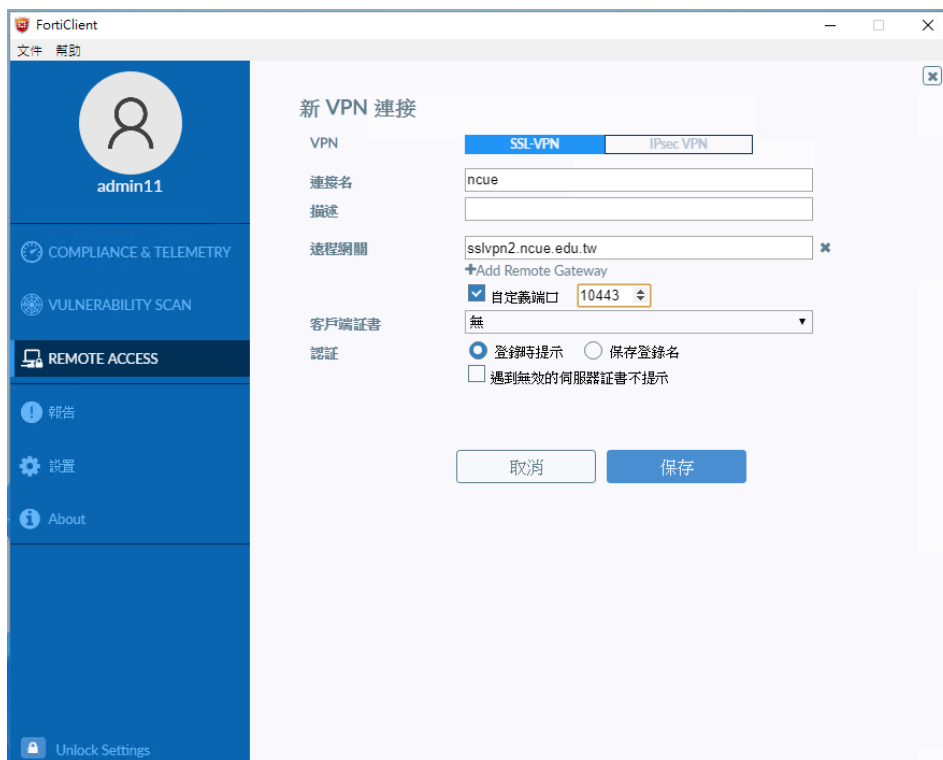
5. 開啟程式

(1) 點選『REMOTE ACCESS』後，請點『配置VPN』

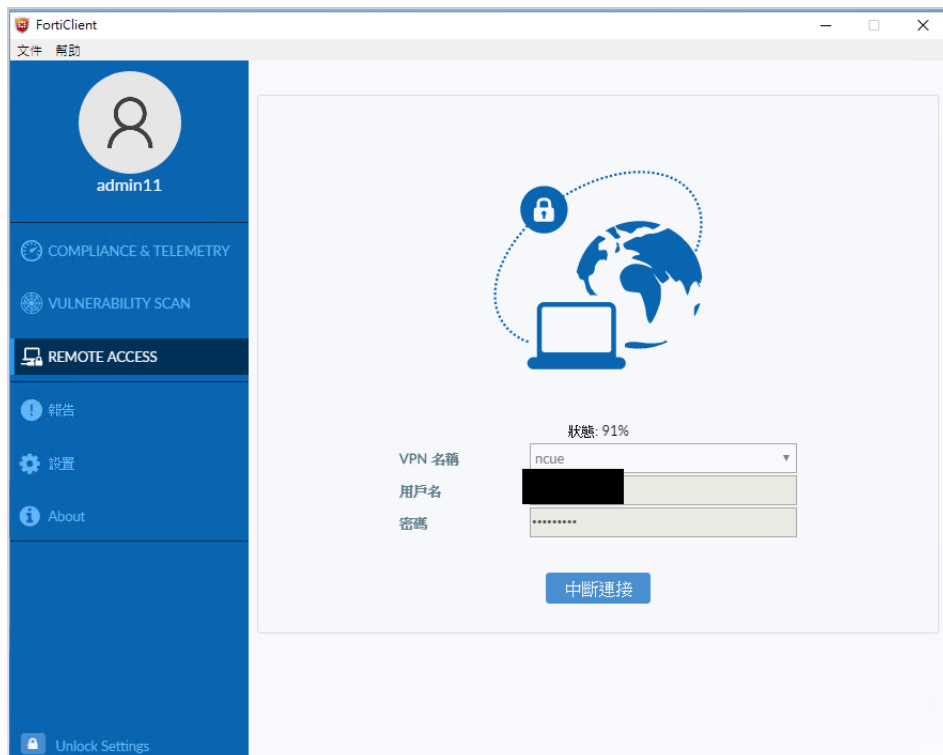


2022/7/5

- (2) 輸入 VPN 相關資訊 (包含**連接名**：可隨意輸入名稱，例如:ncue，**遠程網關**：sslvpn2.ncue.edu.tw)，並記得勾選『自定義端口』並輸入 10443  
設定完畢後，直接點選『保存』。



- (3) 輸入『校園資訊服務入口網』的帳號密碼，並點『連接』進行連線。



## (4)連線成功



- 因 VPN 連線數量有限，若已無需連線至校內系統(限於校內 IP 才能使用之系統)，請務必『中斷連接』，並免影響到其餘使用者使用權限，謝謝！！
- 若有其餘錯誤訊息，可先參考圖資處網站說明 (<https://olis.ncue.edu.tw/ct.asp?xItem=7868&CtNode=1195&mp=1>)，確認是否有相關解決方案，或者截錯誤訊息畫面直接 email 至 ytliang@cc.ncue.edu.tw 梁小姐，以便確認並協助處理。